

「かかりつけ医」を持ちましょう



市立奈良病院の役割は・・・

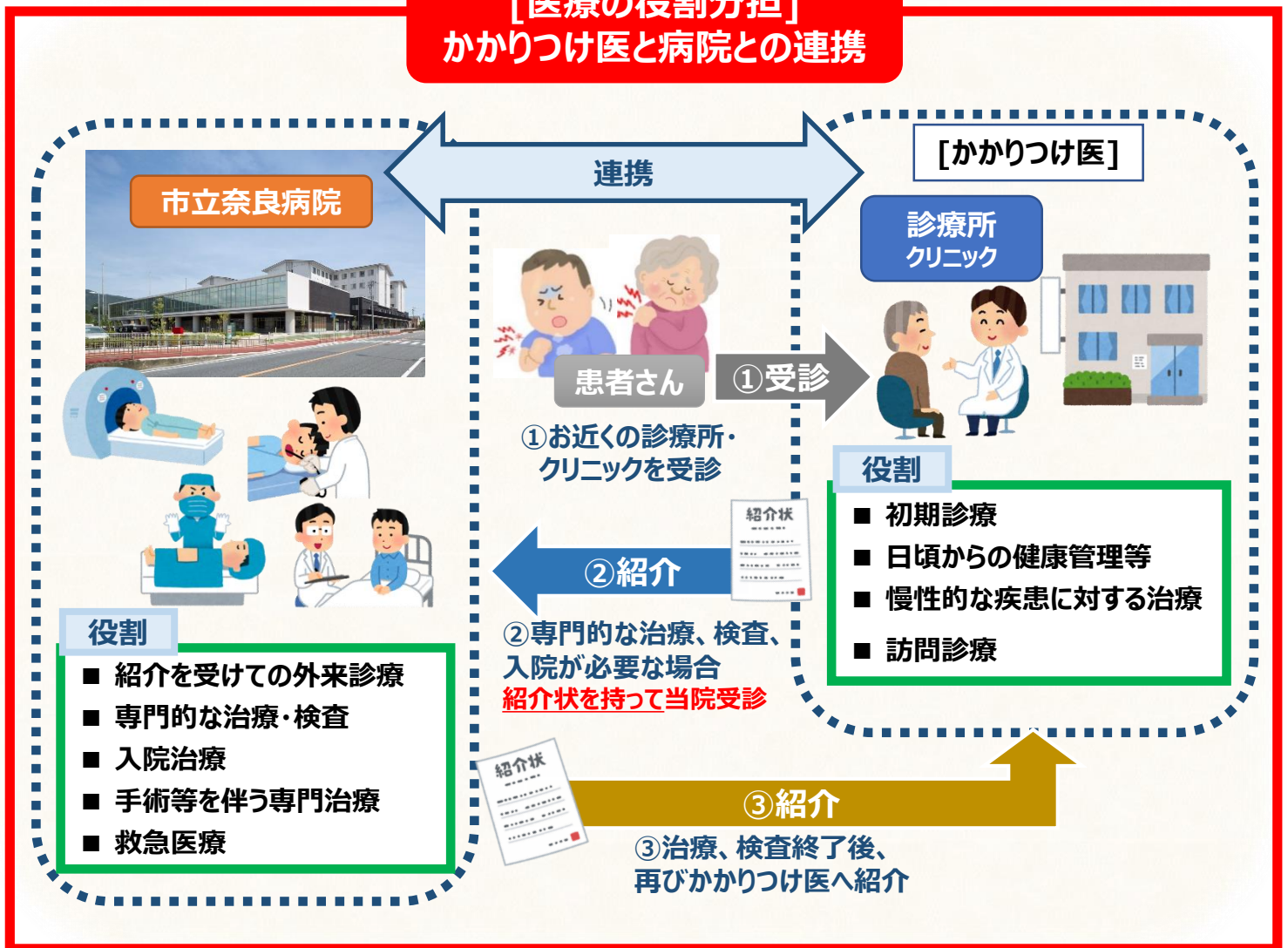
当院は『急性期医療』の病院として、専門的な治療や検査、手術、入院加療が必要な患者さんを主に受け入れる役割を担っています！

まずは「かかりつけ医」に相談を！

「かかりつけ医」とは・・・

- 日常的な診療や健康管理など行い、気軽に相談できる身近な診療所・クリニックの先生のことです。
 - 専門的な治療、検査等が必要な場合は、適切に病院や専門医を紹介してもらえます。
- かかりつけ医と当院が役割分担することで、的確な医療を提供し、待ち時間の短縮につながります。

[医療の役割分担] かかりつけ医と病院との連携



- 当院を受診する際には、原則「かかりつけ医」からの紹介状をお持ちください。
- 当院での治療が終了し、症状が安定した患者さんは、地域の「かかりつけ医」で治療を継続していただきます。
- 地域医療連携窓口(1階 再来受付機の前室)にお越しいただければ、地域の医療機関探しのお手伝いをさせていただきます。

市立奈良病院