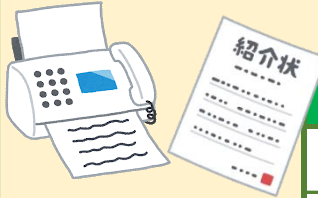


診察予約手順

地域医療機関との連携と患者さんの待ち時間短縮及び円滑な診療を行うため事前予約受付をおこなっております。

紹介元医療機関

▶「紹介用診療依頼書」をご記入の上、紹介状（診療情報提供書）を添付し、FAXでお申し込みください。（紹介用診療依頼書はホームページからダウンロードできます。）



①

※受付時間外のFAX到着分は翌診療日の対応となります。

患者支援センター 地域医療連携課（直通）

TEL	0742-24-1258
FAX	0742-24-1259
受付時間	月～金/8:30～17:00 祝日・年末年始は除く

市立奈良病院 地域医療連携課

②

▶予約状況を確認後、予約日時を決定し予約通知書をFAXいたします。



紹介元医療機関

▶患者さんに予約通知書と紹介状（診療情報提供書）検査データ等をお渡しください。



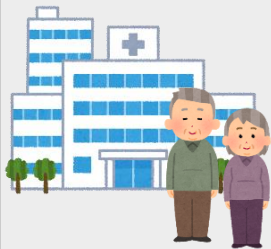
③

患者さん

▶受診当日は、以下の書類をご持参いただき、**1階初再診受付窓口**にお越しください。

①初再診受付窓口 ⇒ ②地域医療連携窓口 ⇒ ③各診療科

④



持ち物		
○紹介状(診療情報提供書)※検査結果等もあればお持ちください	○診療申込書(初診の場合)	
○健康保険証〔マイナンバーカード〕	○公費受給者証(お持ちの方)	○当院診察券(お持ちの方)
○(検査予約の場合) 同意書、問診票等		○お薬手帳

連絡事項

- 紹介状(診療情報提供書)をお持ちの患者さんは電話で受診予約をお取りすることが可能です。
- 予約取得に際し当院医師の確認を要する診療科によっては回答までに時間を要する場合があります。
- 糖尿病・・・新たな介入を必要としない継続外来診療は受入不可
- 脳神経外科・・・急性期疾患のみ受入可となります。(慢性期疾患は受入不可)
- 呼吸器内科、血液・腫瘍内科・・・医療機関からの予約申し込みのみとなります。
- 総合診療科・・・予約は受け付けておりません。
- 眼科・・・急性期疾患のみ受入可(慢性期疾患は受入不可) 眼科からの紹介のみ受入可(一旦、眼科で精査の上ご紹介ください。)
- 検査予約・・・医療機関からの申し込みのみとなります。
- 当日の予約はお取りできません。翌日の予約は前日の17:00までをお願いします。