

専門・認定看護師会 ニュースレターNo.10

2024年3月25日発行



発生日時:令和6年1月1日 16:10

震源地:石川県能登地方

規模:マグニチュード 7.6(暫定値)

【DMAT派遣】

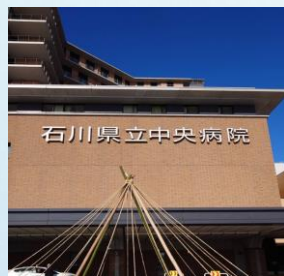
医師1名、看護師2名、ロジ1名

派遣期間:R6年1月10日~1月14日

派遣場所:石川県立中央病院

活動内容:傷病者搬送(域内搬送)

DMAT災害活動拠点本部



【活動スローガン】

被災された方のためになる活動を行う

被災地で活動している医療者・行政担当者等のサポートとなる活動を行う

石川県立中央病院の皆様には敬意を払う

【活動方針】

被災者の円滑な移動をサポートする

石川県立中央病院の負担を軽減する

ミーティング



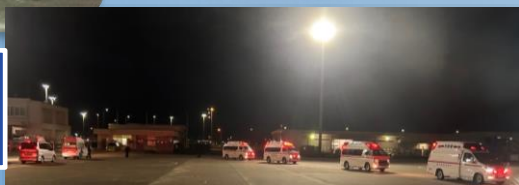
3回/日ミーティングを開催。業務内容、搬送状況を確認!

令和6年 能登半島地震 災害派遣

自衛隊機



小松空港・緑地公園から金沢市内の病院へ搬送



食事time
さば缶美味しかった☺



今回のDMAT派遣は、能登や輪島等の高齢者施設入居者や高齢患者の搬送が主な活動でした。道路が寸断、通行禁止等により自衛隊機で金沢市にいられた方を金沢市内の病院に搬送しました。微力ですが無事に活動できたと思います!

クリティカルケア認定看護師
阿湯濱 里枝